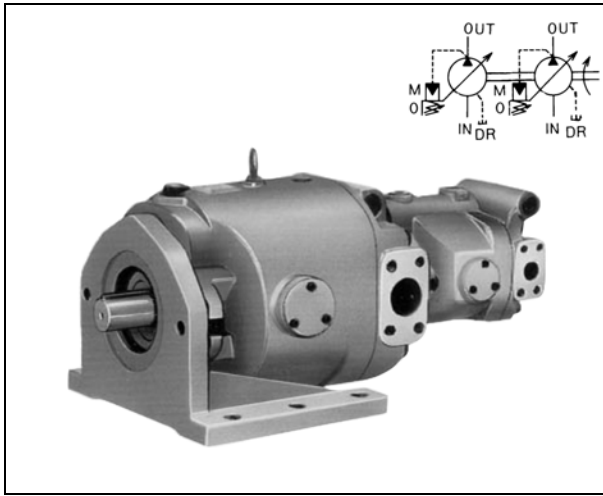


## ■ 变量型双联柱塞泵（HPP-VCC2V、HPP-VCF2V 系列）



将 2 台变量型叶片泵（HPP-VC2V-F14 ※ -A、HPP-VF2V-F63A3-A）组合为一体，并可由 1 台电动机驱动。另外，2 台泵排出的油，即可供应至各自的回路，运转各自的传动机构，也可汇合运转同一传动机构。

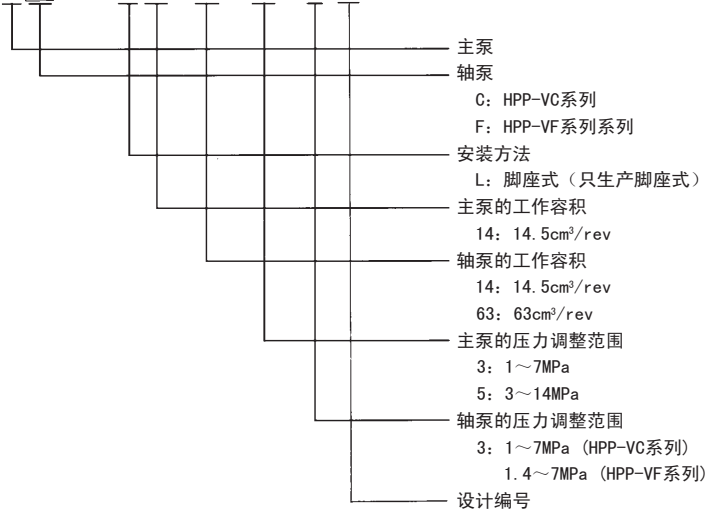
### ● 特点

可通过同一机轴驱动 2 台柱塞泵，从而节省空间。

- 从机轴端观察，转向为右转（顺时针方向）。
- 各泵的性能与单体泵相同。  
请参阅 P19、P23。
- 请在 0 ~ 60 °C 的环境温度下使用。
- 请使用 R & O 型、耐磨损型工作油。

### ● 型号说明

HPP-VC C 2 V-L 14-14 A 3 A 3-A



### ● 规格

20mm<sup>2</sup>/s

型 号	额定压力 MPa	工作容积 cm <sup>3</sup> /rev	压力调整范围 MPa	转 速 min <sup>-1</sup>		
				最 大	额 定	最 小
HPP-VCC2V-L14-14A3A3-A	$\frac{7}{7}$	$\frac{\text{※1}}{\text{※1}} \sim 14.5$	$\frac{1 \sim 7}{1 \sim 7}$	1,800	1,800	500
HPP-VCF2V-L14-63A3A3-A	$\frac{7}{7}$	$\frac{\text{※1}}{\text{※2}} \sim 14.5$	$\frac{1 \sim 7}{1.4 \sim 7}$			720
HPP-VCF2V-L14-63A5A3-A	$\frac{14}{7}$	$\frac{\text{※1}}{\text{※2}} \sim 63$	$\frac{3 \sim 14}{1.4 \sim 7}$			720

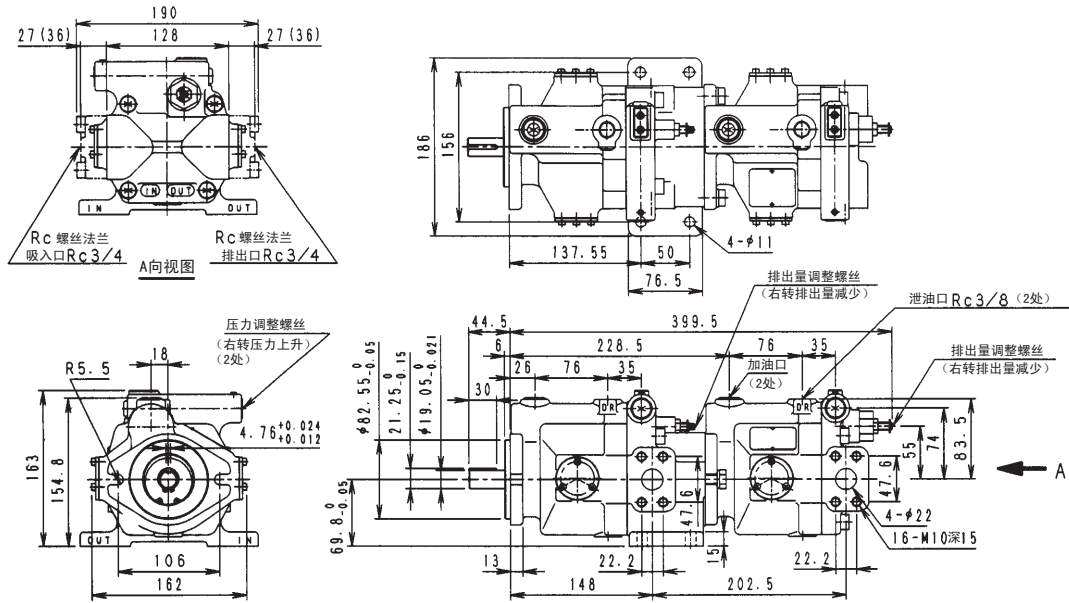
额定输出功率、工作容积和压力调整范围的最小和最大值均表示上层为主泵，下层为轴泵。

※ 1: 无论转速大小，请将最小排出量设置在 5L/min 以上。

※ 2: 无论转速大小，请将最小排出量设置在 23L/min 以上。

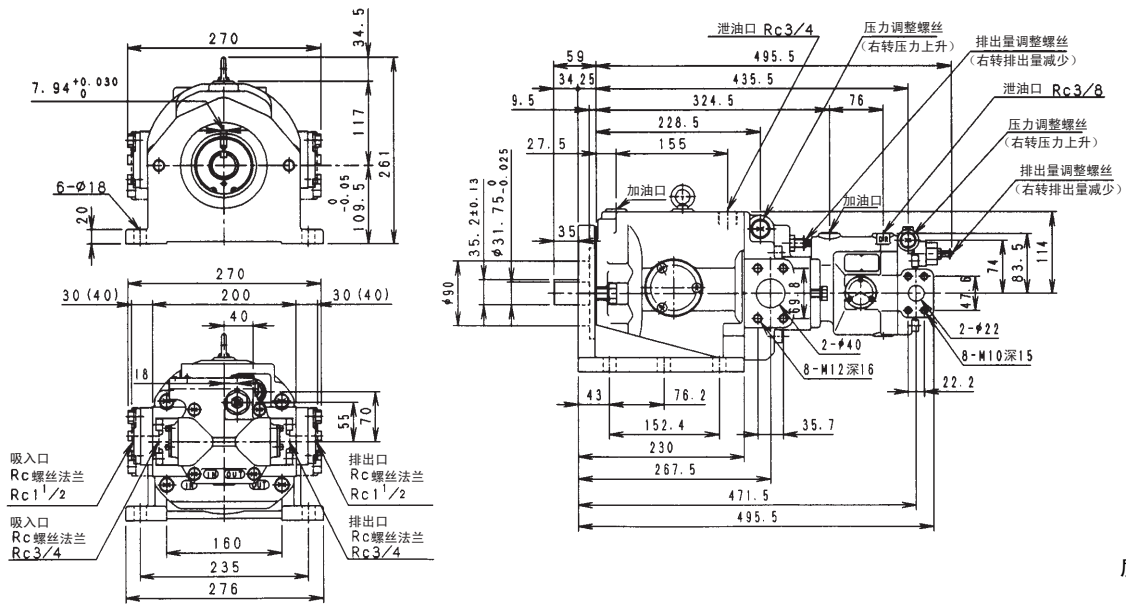
● 外观尺寸图

● HPP-VCC2V-L14-14A3A3-A



质量 26.5kg

● HPP-VCF2V-L14-63A ※ A3-A



质量 84.8kg

(注) ( ) 中的尺寸表示焊接法兰的尺寸。不带 ( ) 的尺寸表示 Rc 螺丝法兰的尺寸。